



**PROTECTION CIVILE**  
AIDER – SECOURIR – FORMER  
| LOIRET

# CATALOGUE DE FORMATION

2026





# Sommaire

## Formations Sécurité Civile

### Filière Citoyenne

Premiers Secours Citoyen – Page 3

Gestes Qui Sauvent – Page 4

### Filière Opérationnelle

Premier Secours en Equipe niveau 1 – Page 5

Premier Secours en Equipe niveau 2 – Page 6

Formation Continue PSE – Page 7

### Filière Pédagogie

Pédagogie Initiale et Commune de Formateur – Page 8

Pédagogie Appliquée à l'Emploi de Formateur PSC – Page 9

## Formations Professionnelles

Sauveteur Secouriste du Travail – Page 10

Maintien et Actualisation des Compétences de SST – Page 11

Acteur Prévention Secours Aide et Soins à Domicile – Page 12

Maintien et Actualisation des Compétences APS-ASD – Page 13

Equipier de Première Intervention – Page 14

Gestes et Postures – Page 15

## Formations Spécifiques

Formation Secourisme Canin – Page 16

Apprendre à porter Secours – Page 17

GQS-N – Page 18

SEN – Page 19

CARE – Page 20



## OBJECTIFS

Etre capable de protéger la victime et son entourage, d'alerter correctement les services de secours adaptés et de réaliser les gestes de secours d'urgence que nécessite l'état de la

## PUBLIC

Tout public dès 10 ans.

## CONTENU

La formation permet d'acquérir un comportement réfléchi et des gestes efficaces face à une personne dont l'intégrité physique est menacée.

<b>THEME 1</b>	Message de Sécurité Civile : Prévention	<b>THEME 7</b>	La Perte de Connaissance et le dégagement d'urgence
<b>THEME 2</b>	Risques Majeurs : se préparer	<b>THEME 8</b>	L'Arrêt Cardiaque
<b>THEME 3</b>	Malaise et Alerte	<b>THEME 9</b>	L'hémorragie
<b>THEME 4</b>	Plaies et Protection	<b>THEME 10</b>	L'obstruction des voies aériennes
<b>THEME 5</b>	Brûlures		
<b>THEME 6</b>	Traumatismes des os et articulations		

➤ **Cas Concrets de mise en application**

## MODALITE DE VALIDATION PEDAGOGIQUE

Participé à toutes les phases de la formation

Réalisé ou fait réaliser tous les gestes de premiers secours au cours des phases d'apprentissage

Participé une fois au moins, en qualité de sauveteur, à une activité d'application (cas concret, simulation).

## CERTIFICATION

Certificat de compétences de « CITOYEN SAUVETEUR »



## ORGANISATION DE LA FORMATION

Public	Tout public dès 10 ans
Prérequis	Aucun
Durée	7 heures de face à face pédagogique
Durée en version hybride	3h FOAD + 4 heures de face à face pédagogique
Effectifs	Groupe de 4 à 10 personnes
Tarif	Individuel : 60€
Méthode pédagogique	Remue-ménages, L'étude de cas d'amorçage L'exposé, Les démonstrations pratiques L'atelier d'apprentissage du geste et du matériel Le cas concret
Support	Support fourni en fin de formation
Formation continue / Recyclage	Non Obligatoire
Handicap	Contactez <a href="mailto:formation@protection-civile.org">formation@protection-civile.org</a> ou le 01 84 21 56 40, option 1

### PROTECTION CIVILE – Loiret

ZI La Saussaye, 804 rue de Gautray – 45590 SAINT CYR EN VAL  
 contact@protectioncivile45.org - Tél.: 02 38 63 07 18 - <http://protectioncivile45.org/>  
 SIRET : 482 624 616 00033 - Code NAF/APE : 9499 Z  
 Association régie par la loi de 1901 – Agréée de sécurité civile



## OBJECTIFS

Etre capable de protéger la victime et son entourage, d'alerter correctement les services de secours adaptés et de réaliser les gestes de secours d'urgences que nécessite l'état de la victime.

## PUBLIC

Tout public dès 10 ans.

## CONTENU

La formation permet d'acquérir un comportement réfléchi et des gestes efficaces face à une personne dont l'intégrité physique est menacée.

<b>THEME 1</b>	Protection (dont l'attaque terroriste)	<b>THEME 4</b>	Perte de Connaissance
<b>THEME 2</b>	Alerte	<b>THEME 5</b>	Arrêt Cardiaque
<b>THEME 3</b>	Hémorragie		

## MODALITE DE VALIDATION PEDAGOGIQUE

Participer à toutes les phases de la formation

## ATTESTATION

Attestation de sensibilisation aux  
« Gestes qui Sauvent »

## ORGANISATION DE LA FORMATION

Public	Tout public dès 10 ans
Prérequis	Aucun
Durée	2 heures de face à face pédagogique
Effectifs	Groupe jusqu'à 15 personnes pour un formateur
Tarif	Uniquement en groupe, nous consulter
Méthode pédagogique	Exposés traditionnels et participatifs Démonstration en miroir Études de cas Ateliers de répétition du geste Mises en situation
Formation continue / Recyclage	Non Obligatoire
Handicap	Contactez <a href="mailto:formation@protection-civile.org">formation@protection-civile.org</a> ou le 01 84 21 56 40, option 1



### PROTECTION CIVILE – Loiret

ZI La Saussaye, 804 rue de Gautray – 45590 SAINT CYR EN VAL  
[contact@protectioncivile45.org](mailto:contact@protectioncivile45.org) - Tél.: 02 38 63 07 18 - <http://protectioncivile45.org/>  
 SIRET : 482 624 616 00033 - Code NAF/APE : 9499 Z  
 Association régie par la loi de 1901 – Agréée de sécurité civile

# P.S.E. 1

Premiers Secours

en Equipe de niveau 1



**PROTECTION CIVILE**

**AIDER – SECOURIR – FORMER**

**| LOIRET**

## OBJECTIFS

Être capable de porter secours, sur le plan technique et humain, à une ou plusieurs victimes, en agissant seul ou au sein d'une équipe, avec ou sans matériel, dans l'attente ou en complément des services publics de secours concernés.

## PUBLIC

A partir de 16 ans.

## CONTENU

La formation permet d'acquérir la compétence de Secouriste avec ou sans matériel de premiers secours.

<b>THEME 1</b>	Cadre juridique : rôles et missions	<b>THEME 8</b>	Malaises
<b>THEME 2</b>	Protection et sécurité	<b>THEME 9</b>	Principes de manutention
<b>THEME 3</b>	Hygiène et asepsie	<b>THEME 10</b>	Les traumatismes de la peau : plaies, brûlures et membres
<b>THEME 4</b>	Les bilans	<b>THEME 11</b>	Perte de connaissance
<b>THEME 5</b>	Urgences vitales	<b>THEME 12</b>	Arrêt cardiaque
<b>THEME 6</b>	Obstruction aiguë des voies aériennes	<b>THEME 13</b>	Situations de nombreuses victimes
<b>THEME 7</b>	Hémorragies externes		

## MODALITE DE VALIDATION PEDAGOGIQUE

Suivre l'ensemble de la formation PSE 1.

Valider tous les gestes techniques et compétences de la grille certificative au moins une fois.

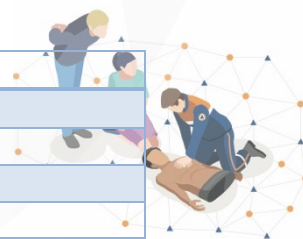
Valider 2 fois le critère de reconnaissance d'une détresse vitale.

## CERTIFICATION

Certificat de compétence de PSE 1

## ORGANISATION DE LA FORMATION

Public	Tout public dès 16 ans
Prérequis	Aucun
Durée	35 heures
Effectifs	Groupe de 6 à 12 personnes
Tarif	Individuel : 200€
Méthode pédagogique	Exposés théoriques Démonstrations pratiques et apprentissages : pour acquérir les connaissances Ateliers d'apprentissage de gestes Mises en situation opérationnelle Techniques d'écoute active et de questionnement
Formation Continue / Recyclage	Tous les ans
Handicap	Contactez <a href="mailto:formation@protection-civile.org">formation@protection-civile.org</a> ou le 01 84 21 56 40, option 1
Certification Professionnelle	Code de la fiche RS5719, Certificateur : Ministère de l'intérieur et des Outre-Mer, publié le 15-12-2021



### PROTECTION CIVILE – Loiret

ZI La Saussaye, 804 rue de Gautray – 45590 SAINT CYR EN VAL  
contact@protectioncivile45.org - Tél.: 02 38 63 07 18 - <http://protectioncivile45.org/>

SIRET : 482 624 616 00033 - Code NAF/APE : 9499 Z

Association régie par la loi de 1901 – Agréée de sécurité civile

# P.S.E. 2

Premiers Secours

en Equipe de niveau 2



**PROTECTION CIVILE**

**AIDER – SECOURIR – FORMER**

| **LOIRET**

## OBJECTIFS

Être capable de porter secours, sur le plan technique et humain, à une ou plusieurs victimes, en agissant seul ou au sein d'une équipe, avec ou sans matériel, dans l'attente ou en complément des services publics de secours concernés.

## PUBLIC

A partir de 16 ans, titulaire du PSE 1.

## CONTENU

La formation permet d'acquérir la compétence de Secouriste avec ou sans matériel de premiers secours.

<b>THEME 1</b>	Cadre juridique : rôles et missions	<b>THEME 5</b>	Affections Spécifiques
<b>THEME 2</b>	Souffrance psychique et comportements inhabituels	<b>THEME 6</b>	Relevages
<b>THEME 3</b>	Protection et sécurité	<b>THEME 7</b>	Atteintes circonstancielles
<b>THEME 4</b>	Révision des bilans	<b>THEME 8</b>	Immobilisations
		<b>THEME 9</b>	Brancardages

## MODALITE DE VALIDATION PEDAGOGIQUE

Avoir suivi l'intégralité de la formation PSE 2.  
Avoir satisfait aux temps d'évaluation sommative et formative.  
Avoir validé l'ensemble des compétences de la grille certificative au moins une fois  
Titulaire du PSE1.

## CERTIFICATION

Certificat de compétence de PSE 2  
Fonction d'Equipier Secouriste au sein d'une équipe.

## ORGANISATION DE LA FORMATION

Public	Tout public dès 16 ans
Prérequis	Titulaire du PSE 1
Durée	28h
Effectifs	Groupe de 6 à 12 personnes
Tarif	Individuel : 200€
Méthode pédagogique	Exposé traditionnel et participatif Remue-ménages Démonstrations Études de cas Ateliers d'apprentissage des gestes Techniques d'écoute active et de questionnement
Formation Continue / Recyclage	Tous les ans
Handicap	Contacter <a href="mailto:formation@protection-civile.org">formation@protection-civile.org</a> ou le 01 84 21 56 40, option 1
Certification Professionnelle	Code de la fiche RS5720, Certificateur : Ministère de l'intérieur et des Outre-Mer, publié le 15-12-2021

### PROTECTION CIVILE – Loiret

ZI La Saussaye, 804 rue de Gautray – 45590 SAINT CYR EN VAL  
contact@protectioncivile45.org - Tél.: 02 38 63 07 18 - <http://protectioncivile45.org/>  
SIRET : 482 624 616 00033 - Code NAF/APE : 9499 Z  
Association régie par la loi de 1901 – Agréée de sécurité civile



Formation Continue

Premiers Secours en Equipe

## OBJECTIFS

Être capable de porter secours, sur le plan technique et humain, à une ou plusieurs victimes, en agissant seul ou au sein d'une équipe, avec ou sans matériel, dans l'attente ou en complément des services publics de secours concernés.

## PUBLIC

A partir de 16 ans, titulaire du PSE 1 ou PSE 2 selon la FC.

## CONTENU

Variable en fonction du programme de la DGSCGC

## MODALITE DE VALIDATION PEDAGOGIQUE

Suivre l'ensemble de la formation.

Réussir les épreuves de renouvellement de certification.

## ATTESTATION

Attestation de formation continue

## ORGANISATION DE LA FORMATION

Public	Tout public dès 16 ans
Prérequis	Titulaire du PSE 1 ou PSE 2 selon FC
Durée	6 heures minimum
Effectifs	Groupe de 6 à 12 personnes
Tarif	Individuel : 80€
Méthode pédagogique	Exposé traditionnel et participatif Remue-méninges Démonstrations Étude de cas Ateliers d'apprentissage de gestes, Mises en situation Techniques d'écoute active et de questionnement
Formation Continue / Recyclage	Tous les ans
Handicap	Contactez <a href="mailto:formation@protection-civile.org">formation@protection-civile.org</a> ou le 01 84 21 56 40, option 1
Certification Professionnelle	Code de la fiche RS5719/RS5720, Certificateur : Ministère de l'intérieur et des Outre-Mer, publié le 15-12-2021



### PROTECTION CIVILE – Loiret

ZI La Saussaye, 804 rue de Gautray – 45590 SAINT CYR EN VAL  
contact@protectioncivile45.org - Tél.: 02 38 63 07 18 - <http://protectioncivile45.org/>

SIRET : 482 624 616 00033 - Code NAF/APE : 9499 Z

Association régie par la loi de 1901 – Agréée de sécurité civile

# PIC F

Pédagogie Initiale et  
Commune de Formateur



**PROTECTION CIVILE**  
**AIDER – SECOURIR – FORMER**  
**| LOIRET**

## OBJECTIFS

Acquérir les capacités nécessaires pour amener un groupe d'apprenants à l'objectif fixé, à partir d'un référentiel. Elle regroupe les bases de la pédagogie et sert de tronc commun dans le but de suivre des modules adaptés à l'unité que le futur formateur souhaite encadrer.

## PUBLIC

A partir de 18 ans.

## CONTENU

Evaluation du niveau de connaissance et celle restant à acquérir par les apprenants

Utilisation de supports pédagogiques

Démontrer et justifier les techniques, les procédures et l'usage du matériel

Organiser l'apprentissage des apprenants

Placer les apprenants dans une situation proche de la réalité

Placer l'apprenant dans une situation de travail

Suivre un référentiel et adapter les activités

Evaluer l'apprenant

S'auto-évaluer dans son rôle de formateur

Etablir une communication dans le cadre de la formation

Adapter sa posture, en maîtrisant le contexte juridique ainsi que les règles établies par son autorité d'emploi

Gérer la mise en place d'une formation

Positionner le groupe en situation d'apprentissage

Gérer les comportements et les attitudes au sein du groupe

## MODALITE DE VALIDATION PEDAGOGIQUE

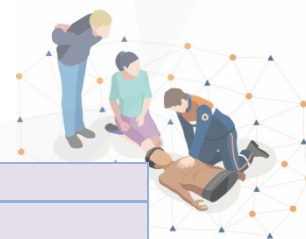
Une attestation de formation est délivrée, par le FNPC, aux personnes qui ont suivi toutes les séquences de formation relatives à l'acquisition des connaissances liées aux compétences définies dans l'arrêté du 8 août 2012

## ATTESTATION

Attestation de formation PICF.

## ORGANISATION DE LA FORMATION

Public	Tout public dès 18 ans
Prérequis	Aucun
Durée	35 heures
Effectifs	Groupe de 5 à 10 personnes
Tarif	Individuel : 400€
Méthode pédagogique	Remue-méninge pédagogique Etude de cas d'amorçage Exposé Démonstration en temps réel Mises en situation
Formation Continue / Recyclage	Néant
Handicap	Contactez <a href="mailto:formation@protection-civile.org">formation@protection-civile.org</a> ou le 01 84 21 56 40, option 1



### PROTECTION CIVILE – Loiret

# PAE F PSC

Pédagogie Appliquée à L'emploi de  
Formateur Aux Premiers Secours Citoyen



**PROTECTION CIVILE**  
**AIDER – SECOURIR – FORMER**  
| LOIRET

## OBJECTIFS

Être capable d'organiser une séquence de formation, de réaliser, commenter et justifier les gestes et conduites à tenir, de mettre également en œuvre des techniques pédagogiques adaptées et de réaliser une évaluation des participants.

## PUBLIC

Titulaire du PSC depuis – 3 ans  
(ou équivalent)  
Titulaire de la PIC F

## CONTENU

- Tâches administratives d'une formation PSC1
- Le matériel pédagogique
- Utiliser un fil conducteur pour assurer la formation
- Animer une séquence
- Présenter la formation PSC1
- Identifier une situation en étude de cas
- Réaliser une démonstration pratique
- Animer un atelier d'apprentissage
- Mettre les participants en situation de sauveteur
- Animer les conclusions des modules
- Animer une séance de synthèse

## MODALITE DE VALIDATION PEDAGOGIQUE

Valider l'ensemble des compétences.

## CERTIFICATION

Un certificat de compétence de formateur PSC sera établi à l'issue d'un jury d'examen convoqué par la préfecture.

## ORGANISATION DE LA FORMATION

Public	Tout public dès 18 ans
Prérequis	Titulaire PSC1 – 3 ans (ou équivalent) + PIC F
Durée	28 heures
Effectifs	Groupe de 5 à 10 personnes
Tarif	Individuel : 300€
Méthode pédagogique	Exposé Travaux de groupe de préparation de séquence Simulation de séquence Débriefing QCM
Formation Continue / Recyclage	6 heures / an
Handicap	Contactez <a href="mailto:formation@protection-civile.org">formation@protection-civile.org</a> ou le 01 84 21 56 40, option 1
Certification Professionnelle	Code de la fiche RS5722, Certificateur : Ministère de l'intérieur et des Outre-Mer, publié le 15-12-2021



### PROTECTION CIVILE – Loiret



# S.S.T.

Sauveteur  
Secouriste  
du Travail



**PROTECTION CIVILE**  
AIDER – SECOURIR – FORMER  
| LOIRET

## OBJECTIFS

Être capable dans ses activités professionnelles, de protéger, d'alerter les secours, d'effectuer des gestes simples de premiers secours et d'être un acteur de la prévention dans l'entreprise.

## PUBLIC

Tout salarié.

## CONTENU

Le contenu listé ci-dessous reprend tous les thèmes de la formation initiale. L'ensemble ne pouvant pas forcément être revue sur la journée de formation, ils seront traités en priorité selon les attentes et le retour d'expérience des participants.

<b>THEME 1</b>	Cadre Juridique	<b>THEME 8</b>	Secourir
<b>THEME 2</b>	Rôle du SST dans l'entreprise	➤	La victime saigne abondamment
<b>THEME 3</b>	Mettre ses compétences au profit de la Prévention	➤	La victime s'étouffe
<b>THEME 4</b>	Qui informer dans l'entreprise	➤	La victime se plaint de malaise
<b>THEME 5</b>	Protéger la situation d'accident	➤	La victime se plaint de brûlures
<b>THEME 6</b>	Examiner la victime	➤	La victime se plaint d'une douleur empêchant certains mouvements
<b>THEME 7</b>	Alerter ou faire Alerter les secours	➤	La victime se plaint d'une plaie qui ne saigne pas abondamment
		➤	La victime ne répond pas, mais elle respire
		➤	La victime ne répond pas et ne respire pas

### Cas Concrets de mise en application

## MODALITE DE VALIDATION PEDAGOGIQUE

Participer à toutes les phases de la formation  
Réaliser tous les gestes de premiers secours  
Participer une fois au moins, comme sauveteur, à une activité d'application et valider les critères de la fiche certificative de l'INRS.

## CERTIFICATION

Certificat de compétence SST délivré par l'INRS.

## ORGANISATION DE LA FORMATION

Public	Tout salarié
Prérequis	Aucun
Durée	14 heures
Effectifs	Groupe de 4 à 10 participants
Tarif	Individuel : 170€
Méthode pédagogique	Accueil des stagiaires dans une salle dédiée à la formation Documents supports de formation projetés Exposés théoriques et interactifs Cas concrets Mise à disposition de documents supports
Support	Support INRS fourni en fin de formation
Formation Continue / Recyclage	Maintien et Actualisation de Compétences tous les 24 mois
Handicap	Contactez <a href="mailto:handicap@protection-civile.org">handicap@protection-civile.org</a> ou le 01 84 21 56 40, option 1



### PROTECTION CIVILE – Loiret

ZI La Saussaye, 804 rue de Gautray – 45590 SAINT CYR EN VAL  
contact@protectioncivile45.org - Tél.: 02 38 63 07 18 - <http://protectioncivile45.org/>  
SIRET : 482 624 616 00033 - Code NAF/APE : 9499 Z  
Association régie par la loi de 1901 – Agréée de sécurité civile



## M.A.C. S.S.T.

Maintien et Actualisation  
de Compétences de  
Sauveteur Secouriste du  
Travail



**PROTECTION CIVILE**  
**AIDER – SECOURIR – FORMER**  
| LOIRET

## OBJECTIFS

Maintenir et Actualiser ses compétences de SST dans les domaines du Secours et de la Prévention.

## PUBLIC

Tout salarié titulaire d'un certificat de SST.

## CONTENU

Le contenu listé ci-dessous reprend tous les thèmes de la formation initiale. L'ensemble ne pouvant pas forcément être revue sur la journée de formation, ils seront traités en priorité selon les attentes et le retour d'expérience des participants.

<b>THEME 1</b>	Cadre Juridique	<b>THEME 8</b>	Secourir
<b>THEME 2</b>	Rôle du SST dans l'entreprise	➤	La victime saigne abondamment
<b>THEME 3</b>	Mettre ses compétences au profit de la Prévention	➤	La victime s'étouffe
<b>THEME 4</b>	Qui informer dans l'entreprise	➤	La victime se plaint de malaise
<b>THEME 5</b>	Protéger la situation d'accident	➤	La victime se plaint de brûlures
<b>THEME 6</b>	Examiner la victime	➤	La victime se plaint d'une douleur empêchant certains mouvements
<b>THEME 7</b>	Alerter ou faire Alerter les secours	➤	La victime se plaint d'une plaie qui ne saigne pas abondamment
		➤	La victime ne répond pas, mais elle respire
		➤	La victime ne répond pas et ne respire pas

### Cas Concrets de mise en application

## MODALITE DE VALIDATION PEDAGOGIQUE

Participer à toutes les phases de la formation  
Réaliser tous les gestes de premiers secours  
Participer une fois au moins, comme sauveteur, à une activité d'application et valider les critères de la fiche certificative de l'INRS.

## CERTIFICATION

Certificat de compétence SST délivré par l'INRS

## ORGANISATION DE LA FORMATION

Public	Tout salarié
Prérequis	Titulaire d'un Certificat de SST
Durée	7 heures
Effectifs	Groupe de 4 à 10 participants
Tarif	Individuel 90€
Méthode pédagogique	Tour de table, Étude de cas d'amorçage Démonstration, Exposés Mises en situation, Visionnage de séquences Écoute de décryptage de messages d'alerte
Support	Support INRS fourni en fin de formation
Formation Continue / Recyclage	Maintien et Actualisation de compétences tous les 24 mois.
Handicap	Contactez <a href="mailto:formation@protection-civile.org">formation@protection-civile.org</a> ou le 01 84 21 56 40, option 1



### PROTECTION CIVILE – Loiret

ZI La Saussaye, 804 rue de Gautray – 45590 SAINT CYR EN VAL  
contact@protectioncivile45.org - Tél.: 02 38 63 07 18 - <http://protectioncivile45.org/>  
SIRET : 482 624 616 00033 - Code NAF/APE : 9499 Z  
Association régie par la loi de 1901 – Agréée de sécurité civile



Aide et soin  
à domicile

**A.P.S. – A.S.D.**

Acteur Prévention

Secours

Aide et Soins à Domicile



**PROTECTION CIVILE**

**AIDER – SECOURIR – FORMER**

| LOIRET

## OBJECTIFS

Être capable d'adopter un comportement adapté en cas de dysfonctionnement d'incident de la personne aidée.

Participer à l'amélioration de ses conditions de travail de manière à réduire les risques d'accidents du travail ou de maladies professionnelles.

## PUBLIC

Tout intervenant à domicile.

## CONTENU

La formation vise à donner aux aidants et aux soignants à domicile des compétences en prévention des risques professionnels, ainsi qu'en secours en cas d'incident ou d'accident.

### DOMAINE PREVENTION

- ❖ La démarche de prévention
- ❖ Les risques de la profession
- ❖ Les situations de travail dangereuses
- ❖ Les propositions d'amélioration
- ❖ Les principes de sécurité et d'économie de l'effort : manutention des personnes
- ❖ L'ALM

## MODALITE DE VALIDATION PEDAGOGIQUE

Participer à toutes les phases de la formation

Réaliser toutes les techniques

Valider les épreuves de certification du domaine prévention)

## CERTIFICATION

Certificat d'Acteur Prévention Secours

Secteur de l'Aide et du Soins à

Domicile délivré par l'INRS

## ORGANISATION DE LA FORMATION

Public	Tout salarié dans le secteur de l'aide et du soins à domicile
Prérequis	Aucun
Durée	21 heures
Effectifs	Groupe de 4 à 8 participants
Méthode pédagogique	Etudes de cas Démonstrations Pratiques Apprentissage de gestes Mises en situation
Support	Support INRS fourni en fin de formation
Formation Continue / Recyclage	Maintien et Actualisation de Compétences tous les 24 mois.
Handicap	Contactez <a href="mailto:formation@protection-civile.org">formation@protection-civile.org</a> ou le 01 84 21 56 40, option 1



### PROTECTION CIVILE – Loiret

ZI La Saussaye, 804 rue de Gautray – 45590 SAINT CYR EN VAL  
 contact@protectioncivile45.org - Tél.: 02 38 63 07 18 - <http://protectioncivile45.org/>  
 SIRET : 482 624 616 00033 - Code NAF/APE : 9499 Z  
 Association régie par la loi de 1901 – Agréée de sécurité civile



**MAC A.P.S. – A.S.D.**

Maintien et Actualisation  
des Compétences Aps-Asd



**PROTECTION CIVILE**  
AIDER – SECOURIR – FORMER  
| LOIRET

## OBJECTIFS

Maintenir et Actualiser ses compétences d'APS-ASD dans les domaines de la Prévention.

## PUBLIC

Tout intervenant à domicile titulaire du certificat APS-ASD.

## CONTENU

Le contenu listé ci-dessous reprend tous les thèmes de la formation initiale. L'ensemble ne pouvant pas forcément être revue sur la journée de formation, ils seront traités en priorité selon les attentes et le retour d'expérience des participants.

### DOMAINE PREVENTION

- ❖ La démarche de prévention
- ❖ Les risques de la profession
- ❖ Les situations de travail dangereuses
- ❖ Les propositions d'amélioration
- ❖ Les principes de sécurité et d'économie de l'effort : manutention des personnes
- ❖ L'ALM

## MODALITE DE VALIDATION PEDAGOGIQUE

Participer à toutes les phases de la formation

Réaliser toutes les techniques

Valider les épreuves de certification du domaine prévention

## CERTIFICATION

Certificat d'Acteur Prévention Secours

Secteur de l'Aide et du Soins à

Domicile délivré par l'INRS

## ORGANISATION DE LA FORMATION

Public	Tout salarié dans le secteur de l'aide et du soin à domicile
Prérequis	Aucun
Durée	14 heures
Effectifs	Groupe de 4 à 8 participants
Méthode pédagogique	Etudes de cas Démonstrations Pratiques Apprentissage de gestes Mises en situation
Support	Support INRS fourni en fin de formation
Formation Continue / Recyclage	Maintien et Actualisation de Compétences tous les 24 mois.
Handicap	Contactez <a href="mailto:formation@protection-civile.org">formation@protection-civile.org</a> ou le 01 84 21 56 40, option 1



### PROTECTION CIVILE – Loiret

ZI La Saussaye, 804 rue de Gautray – 45590 SAINT CYR EN VAL  
[contact@protectioncivile45.org](mailto:contact@protectioncivile45.org) - Tél.: 02 38 63 07 18 - <http://protectioncivile45.org/>  
 SIRET : 482 624 616 00033 - Code NAF/APE : 9499 Z  
 Association régie par la loi de 1901 – Agréée de sécurité civile



## OBJECTIFS

Être capable de réagir face à un début d'incendie.  
 Connaître le rôle des chargés d'évacuation (guide-file, serre-file)

## PUBLIC

Tout salarié.

## CONTENU

La formation permet d'acquérir le bon comportement face à un début d'incendie et de connaître les différentes missions en tant que chargés d'évacuation.

<b>THEME 1</b>	La réglementation et la prévention des risques incendie	<b>THEME 4</b>	Le triangle du feu, les classes de feux et la propagation
<b>THEME 2</b>	Le feu : causes et conséquences d'un incendie	<b>THEME 5</b>	Choix et mode d'emploi des extincteurs
<b>THEME 3</b>	L'évacuation, le rôle de chaque intervenant / Guide file – Serre file	<b>THEME 6</b>	Exercice d'extinction sur simulateur de flamme

## MODALITE DE VALIDATION PEDAGOGIQUE

Participer à toutes les phases de la formation  
 Participer à l'extinction sur un bac à feu (au moins 2 fois, une par type d'extincteur)

## ATTESTATION

Attestation d'équipier de première intervention



## ORGANISATION DE LA FORMATION

Public	Tout salarié
Prérequis	Aucun
Durée	3 heures
Effectifs	Groupe de 4 à 10 participants
Tarif	Pour un groupe 500€
Formation Continue / Recyclage	Tous les ans
Handicap	Contactez <a href="mailto:formation@protection-civile.org">formation@protection-civile.org</a> ou le 01 84 21 56 40, option 1

### PROTECTION CIVILE – Loiret



## OBJECTIFS

Être capable d'adopter de bonnes postures et de faire de bons gestes dans sa situation de travail afin d'éviter les accidents dus à l'activité physique.

## PUBLIC

Tout salarié.

## CONTENU

La formation permet d'acquérir une démarche d'analyse de sa situation de travail et d'identifier les risques afin de pouvoir mettre en place des postures et des gestes évitant de se blesser.

Deux contenus sont possibles selon les thèmes abordés, le premier d'une demi-journée sur les gestes et postures, le second sur une journée comprenant en plus l'analyse de sa situation de travail.

### THEME 1

Connaître les risques de son métier

- ❖ *Situer l'importance des atteintes à la santé liée à l'activité physique*
- ❖ *Notion de dangers, de situations dangereuses, de dommages, d'AT et de MP. <sup>(1)</sup>*
- ❖ *Les Troubles Musculo-Squelettiques*

### THEME 2

Observer et analyser sa situation de travail <sup>(1)</sup>

- ❖ *Les différentes dimensions de l'Homme au travail*
- ❖ *Repérer les facteurs qui influencent le travail et sollicite l'Homme dans ces 3 dimensions*

### THEME 3

Se protéger en respectant les principes de sécurité et d'économie d'effort

- ❖ *Le fonctionnement et les limites du corps humain*
- ❖ *Appliquer les principes de sécurité physique et d'économie d'effort*

## MODALITE DE VALIDATION PEDAGOGIQUE

Participer à toutes les phases de la formation

## ATTESTATION

Attestation de suivi d'une formation  
« Gestes et Postures »

## ORGANISATION DE LA FORMATION

Public	Tout salarié
Prérequis	Aucun
Durée	3h30 ou 6h
Effectifs	Groupe de 4 à 10 participants
Tarif	Nous consulter
Méthode pédagogique	Pédagogie active apprentissage des gestes et postures Simulation
Formation Continue / Recyclage	Non obligatoire
Handicap	Contactez <a href="mailto:formation@protection-civile.org">formation@protection-civile.org</a> ou le 01 84 21 56 40, option 1





## OBJECTIFS

Être capable de prendre en charge et porter les premiers secours à son propre chien avant consultation ou arrivée du vétérinaire.

## PUBLIC

Tout public.

## CONTENU

La formation permet d'acquérir un comportement réfléchi et des gestes efficaces face à un chien dont l'intégrité physique est menacée.

<b>THEME 1</b>	Observation et anatomie de base de son chien	<b>THEME 7</b>	Les hémorragies
<b>THEME 2</b>	Protéger, alerter, poser un lien	<b>THEME 8</b>	Obstruction des Voies Aériennes
<b>THEME 3</b>	Malaise, et dégagement d'urgence	<b>THEME 9</b>	La perte de connaissance
<b>THEME 4</b>	Les plaies et l'approche (aborder un chien)	<b>THEME 10</b>	L'arrêt Cardiaque
<b>THEME 5</b>	Les brûlures	<b>THEME 11</b>	Envenimation et intoxication maladies
		<b>THEME 12</b>	Trousses de secours

## MODALITE DE VALIDATION PEDAGOGIQUE

Participer à toutes les phases de la formation

Réaliser tous les gestes de premiers secours au cours des phases d'apprentissage pratique

## ATTESTATION

Attestation de formation de « Premiers-Secours Canin »

## ORGANISATION DE LA FORMATION

<b>Prérequis</b>	Aucun
<b>Durée</b>	7 heures minimum de face à face pédagogique
<b>Effectifs</b>	Groupe de 4 à 10 personnes
<b>Tarif</b>	Individuel : 60€
<b>Méthode pédagogique</b>	Etudes de cas Exposé Démonstrations pratiques Apprentissage du geste
<b>Support</b>	Support fourni en fin de formation
<b>Handicap</b>	Contactez handicap@protection-civile.org ou le 01 84 21 56 40, option 1





## OBJECTIFS

Être capable de réagir correctement face à une situation d'accident de la vie courante.

## PUBLIC

Enfant entre le CP et le CM2.

## CONTENU

La formation permet de sensibiliser au plus tôt les jeunes sur l'importance de connaître les gestes de secours, le contenu varie en fonction du niveau et aborde au total :

<b>THEME 1</b>	La prévention des dangers	<b>THEME 5</b>	La victime est inconsciente et respire
<b>THEME 2</b>	Se protéger et protéger les autres	<b>THEME 6</b>	Les brûlures
<b>THEME 3</b>	Alerter les secours	<b>THEME 7</b>	Les traumatismes des os et articulation
<b>THEME 4</b>	La victime saigne abondamment		

➤ Exercice de mise en application

## MODALITE DE VALIDATION PEDAGOGIQUE

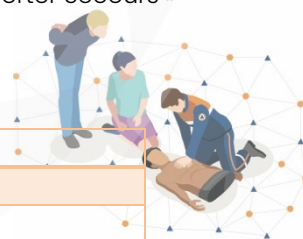
Participer à toutes les phases de la formation

## ATTESTATION

Attestation de suivi d'une formation  
« Apprendre à Porter Secours »

## ORGANISATION DE LA FORMATION

Public	Du CP au CM2
Prérequis	Aucun
Durée	½ journée à 1 journée selon le niveau
Effectifs	1 classe
Tarif	190€ par classe + forfait déplacement
Méthode pédagogique	Etudes de cas Démonstrations pratiques Exercice en groupe Mises en situation
Handicap	Contactez <a href="mailto:formation@protection-civile.org">formation@protection-civile.org</a> ou le 01 84 21 56 40, option 1



# G.Q.S. – N

## Gestes Qui Sauvent sur le Nourrisson



**PROTECTION CIVILE**  
**AIDER – SECOURIR – FORMER**  
**| LOIRET**

### OBJECTIFS

Être capable de porter secours à un nourrisson face à un accident de la vie courante.

### PUBLIC

Tout public

### CONTENU

La formation permet d'acquérir le bon comportement et les bons gestes face à un nourrisson victime d'un accident domestique.

<b>THEME 1</b>	La Prévention des accidents domestiques	<b>THEME 6</b>	La crise convulsive
<b>THEME 2</b>	La Protection	<b>THEME 7</b>	Le nourrisson ne respire plus – Mort inattendue du nourrisson
<b>THEME 3</b>	L'alerte aux secours	<b>THEME 8</b>	Syndrome du bébé secoué
<b>THEME 4</b>	Le Nourrisson s'étouffe		
<b>THEME 5</b>	Le Nourrisson ne réagit plus		

### MODALITE DE VALIDATION PEDAGOGIQUE

Participer à toutes les phases de la formation

### ATTESTATION

Attestation de formation.

### ORGANISATION DE LA FORMATION

Public	Tout public
Prérequis	Aucun
Durée	2 heures
Effectifs	Groupe de 15 personnes
Tarif	20€ par personne
Méthode pédagogique	Exposé Interactif Démonstration Pratique Apprentissage de gestes
Handicap	Contactez <a href="mailto:formation@protection-civile.org">formation@protection-civile.org</a> ou le 01 84 21 56 40, option 1



#### PROTECTION CIVILE – Loiret

ZI La Saussaye, 804 rue de Gautray – 45590 SAINT CYR EN VAL  
contact@protectioncivile45.org - Tél.: 02 38 63 07 18 - <http://protectioncivile45.org/>  
SIRET : 482 624 616 00033 - Code NAF/APE : 9499 Z  
Association régie par la loi de 1901 – Agréée de sécurité civile

**S.E.N.**

Secours sur l'Enfant  
et Nourrisson



**PROTECTION CIVILE**  
**AIDER – SECOURIR – FORMER**  
**| LOIRET**

## OBJECTIFS

Être capable de porter secours à un enfant ou un nourrisson face à un accident de la vie courante.

## PUBLIC

Tout public

## CONTENU

La formation permet d'acquérir le bon comportement et les bons gestes face à un nourrisson victime d'un accident domestique.

<b>THEME 1</b>	La Prévention des accidents domestiques	<b>THEME 6</b>	Le saignement abondant
<b>THEME 2</b>	La Protection	<b>THEME 7</b>	L'étouffement
<b>THEME 3</b>	L'alerte aux secours	<b>THEME 8</b>	La plaie simple
<b>THEME 4</b>	La perte de connaissance	<b>THEME 9</b>	La Brûlure simple
<b>THEME 5</b>	L'arrêt cardiaque		

## MODALITE DE VALIDATION PEDAGOGIQUE

Participer à toutes les phases de la formation.

Participation active aux ateliers d'apprentissage

## ATTESTATION

Attestation de formation.

## ORGANISATION DE LA FORMATION

Public	Tout public
Prérequis	Aucun
Durée	4 heures
Effectifs	Groupe de 15 personnes
Tarif	Tarif groupe, nous consulter
Méthode pédagogique	Exposé Interactif Démonstration Pratique Apprentissage de gestes
Handicap	Contactez <a href="mailto:handicap@protection-civile.org">handicap@protection-civile.org</a> ou le 01 84 21 56 40, option 1



### PROTECTION CIVILE – Loiret

ZI La Saussaye, 804 rue de Gautray – 45590 SAINT CYR EN VAL  
contact@protectioncivile45.org - Tél.: 02 38 63 07 18 - <http://protectioncivile45.org/>  
SIRET : 482 624 616 00033 - Code NAF/APE : 9499 Z  
Association régie par la loi de 1901 – Agréée de sécurité civile

# Mise en place d'un CARE



**PROTECTION CIVILE**  
AIDER – SECOURIR – FORMER  
| LOIRET

Centre d'Accueil et de REgroupement

## OBJECTIFS

Comprendre le contexte de la prise en charge de la population et savoir mettre en place un CARE et prévoir son évolution en cas de besoin.

## PUBLIC

Personne chargée de la mise en place d'un CARE

## CONTENU

### THEME 1

#### Contexte et Périmètre d'action

- o Contexte du soutien à la population
- o Définition des différentes personnes prise en charge
- o Les différentes phases de l'organisation
- o Les missions à assurer

### THEME 2

#### La Réponse Opérationnelle

- o L'accueil et place du CARE
- o Missions Annexes
- o Montée en puissance d'un CARE

### THEME 3

#### L'identification des acteurs

- o Chaine de commandement
- o Coordination
- o Présentation des acteurs

### THEME 4

#### Le CARE

- o Présentation du CARE
- o Module / Unité
- o Présentation des moyens de la commune
- o Utilisation du matériel (montage de lit, tente, ...) selon matériel à disposition
- o Exercice d'application sur plan : mettre en place un CARE avec ses différents modules selon le local

## MODALITE DE VALIDATION PEDAGOGIQUE

Participé à toutes les phases de la formation

## ATTESTATION

Attestation de formation

## ORGANISATION DE LA FORMATION

Prérequis	Aucun
Durée	3 heures
Effectifs	Groupe 15 personnes
Méthode pédagogique	Remue-méninges Exposé Démonstrations pratiques Atelier d'apprentissage du geste et du matériel Mise en situation
Tarif	Groupe : 400€
Handicap	Contactez <a href="mailto:formation@protection-civile.org">formation@protection-civile.org</a> ou le 01 84 21 56 40, option 1



### PROTECTION CIVILE – Loiret

ZI La Saussaye, 804 rue de Gautray – 45590 SAINT CYR EN VAL  
contact@protectioncivile45.org - Tél.: 02 38 63 07 18 - <http://protectioncivile45.org/>  
SIRET : 482 624 616 00033 - Code NAF/APE : 9499 Z  
Association régie par la loi de 1901 – Agréée de sécurité civile