



PROTECTION CIVILE
AIDER – SECOURIR – FORMER
| LOIRET

CATALOGUE DE FORMATION

2026





Sommaire

Formations Sécurité Civile

Filière Citoyenne

Premiers Secours Citoyen – Page 3

Gestes Qui Sauvent – Page 4

Filière Opérationnelle

Premier Secours en Equipe niveau 1 – Page 5

Premier Secours en Equipe niveau 2 – Page 6

Formation Continue PSE – Page 7

Filière Pédagogie

Pédagogie Initiale et Commune de Formateur – Page 8

Pédagogie Appliquée à l'Emploi de Formateur PSC – Page 9

Formations Professionnelles

Sauveteur Secouriste du Travail – Page 10

Maintien et Actualisation des Compétences de SST – Page 11

Acteur Prévention Secours Aide et Soins à Domicile – Page 12

Maintien et Actualisation des Compétences APS-ASD – Page 13

Equipier de Première Intervention – Page 14

Gestes et Postures – Page 15

Formations Spécifiques

Formation Secourisme Canin – Page 16

Apprendre à porter Secours – Page 17

GQS-N – Page 18

SEN – Page 19

CARE – Page 20



OBJECTIFS

Etre capable de protéger la victime et son entourage, d'alerter correctement les services de secours adaptés et de réaliser les gestes de secours d'urgence que nécessite l'état de la

PUBLIC

Tout public dès 10 ans.

CONTENU

La formation permet d'acquérir un comportement réfléchi et des gestes efficaces face à une personne dont l'intégrité physique est menacée.

THEME 1	Message de Sécurité Civile : Prévention	THEME 7	La Perte de Connaissance et le dégagement d'urgence
THEME 2	Risques Majeurs : se préparer	THEME 8	L'Arrêt Cardiaque
THEME 3	Malaise et Alerte	THEME 9	L'hémorragie
THEME 4	Plaies et Protection	THEME 10	L'obstruction des voies aériennes
THEME 5	Brûlures		
THEME 6	Traumatismes des os et articulations		

➤ **Cas Concrets de mise en application**

MODALITE DE VALIDATION

Participé à toutes les phases de la formation

Réalisé ou fait réaliser tous les gestes de premiers secours au cours des phases d'apprentissage

Participé une fois au moins, en qualité de sauveteur, à une activité d'application (cas concret, simulation).

OBTENTION

Certificat de compétences de « CITOYEN SAUVETEUR »



ORGANISATION DE LA FORMATION

Public	Tout public dès 10 ans
Prérequis	Aucun
Durée	7 heures de face à face pédagogique
Durée en version hybride	3h FOAD + 4 heures de face à face pédagogique
Effectifs	Groupe de 4 à 10 personnes
Tarif	Individuel : 60€
Méthode pédagogique	Remue-méninges L'étude de cas d'amorçage L'exposé Les démonstrations pratiques L'atelier d'apprentissage du geste et du matériel Le cas concret
Support	Support fourni en fin de formation
Formation continue / Recyclage	Non Obligatoire

PROTECTION CIVILE – Loiret

ZI La Saussaye, 804 rue de Gautray – 45590 SAINT CYR EN VAL
 contact@protectioncivile45.org - Tél.: 02 38 63 07 18 - http://protectioncivile45.org/
 SIRET : 482 624 616 00033 - Code NAF/APE : 9499 Z
 Association régie par la loi de 1901 – Agréée de sécurité civile



OBJECTIFS

Etre capable de protéger la victime et son entourage, d'alerter correctement les services de secours adaptés et de réaliser les gestes de secours d'urgences que nécessite l'état de la victime.

PUBLIC

Tout public dès 10 ans.

CONTENU

La formation permet d'acquérir un comportement réfléchi et des gestes efficaces face à une personne dont l'intégrité physique est menacée.

THEME 1	Protection (dont l'attaque terroriste)	THEME 4	Perte de Connaissance
THEME 2	Alerte	THEME 5	Arrêt Cardiaque
THEME 3	Hémorragie		

MODALITE DE VALIDATION

Participer à toutes les phases de la formation

OBTENTION

Attestation de sensibilisation aux
« Gestes qui Sauvent »

ORGANISATION DE LA FORMATION

Public	Tout public dès 10 ans
Prérequis	Aucun
Durée	2 heures de face à face pédagogique
Effectifs	Groupe jusqu'à 15 personnes pour un formateur
Tarif	Uniquement en groupe, nous consulter
Méthode pédagogique	Exposés traditionnels et participatifs Démonstration en miroir Études de cas Ateliers de répétition du geste Mises en situation
Formation continue / Recyclage	Non Obligatoire



PROTECTION CIVILE – Loiret

ZI La Saussaye, 804 rue de Gautray – 45590 SAINT CYR EN VAL
 contact@protectioncivile45.org - Tél.: 02 38 63 07 18 -http://protectioncivile45.org/
 SIRET : 482 624 616 00033 - Code NAF/APE : 9499 Z
 Association régie par la loi de 1901 – Agréée de sécurité civile

P.S.E. 1

Premiers Secours

en Equipe de niveau 1



PROTECTION CIVILE

AIDER – SECOURIR – FORMER

| **LOIRET**

OBJECTIFS

Être capable de porter secours, sur le plan technique et humain, à une ou plusieurs victimes, en agissant seul ou au sein d'une équipe, avec ou sans matériel, dans l'attente ou en complément des services publics de secours concernés.

PUBLIC

A partir de 16 ans.

CONTENU

La formation permet d'acquérir la compétence de Secouriste avec ou sans matériel de premiers secours.

THEME 1	Cadre juridique : rôles et missions	THEME 8	Malaises
THEME 2	Protection et sécurité	THEME 9	Principes de manutention
THEME 3	Hygiène et asepsie	THEME 10	Les traumatismes de la peau : plaies, brûlures et membres
THEME 4	Les bilans	THEME 11	Perte de connaissance
THEME 5	Urgences vitales	THEME 12	Arrêt cardiaque
THEME 6	Obstruction aiguë des voies aériennes	THEME 13	Situations de nombreuses victimes
THEME 7	Hémorragies externes		

MODALITE DE VALIDATION

Suivre l'ensemble de la formation PSE 1.

Valider tous les gestes techniques et compétences de la grille certificative au moins une fois.

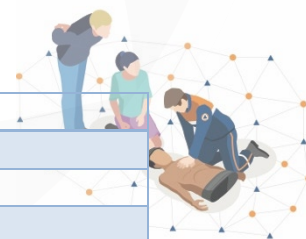
Valider 2 fois le critère de reconnaissance d'une détresse vitale.

OBTENTION

Certificat de compétence de PSE 1

ORGANISATION DE LA FORMATION

Public	Tout public dès 16 ans
Prérequis	Aucun
Durée	35 heures
Effectifs	Groupe de 6 à 12 personnes
Tarif	Individuel : 200€
Méthode pédagogique	Exposés théoriques Démonstrations pratiques et apprentissages : pour acquérir les connaissances Ateliers d'apprentissage de gestes Mises en situation opérationnelle Techniques d'écoute active et de questionnement
Formation Continue / Recyclage	Tous les ans



PROTECTION CIVILE – Loiret

ZI La Saussaye, 804 rue de Gautray – 45590 SAINT CYR EN VAL
contact@protectioncivile45.org - Tél.: 02 38 63 07 18 -http://protectioncivile45.org/

SIRET : 482 624 616 00033 - Code NAF/APE : 9499 Z

Association régie par la loi de 1901 – Agréée de sécurité civile

P.S.E. 2

Premiers Secours

en Equipe de niveau 2



PROTECTION CIVILE

AIDER – SECOURIR – FORMER

| **LOIRET**

OBJECTIFS

Être capable de porter secours, sur le plan technique et humain, à une ou plusieurs victimes, en agissant seul ou au sein d'une équipe, avec ou sans matériel, dans l'attente ou en complément des services publics de secours concernés.

PUBLIC

A partir de 16 ans, titulaire du PSE 1.

CONTENU

La formation permet d'acquérir la compétence de Secouriste avec ou sans matériel de premiers secours.

THEME 1	Cadre juridique : rôles et missions	THEME 5	Affections Spécifiques
THEME 2	Souffrance psychique et comportements inhabituels	THEME 6	Relevages
THEME 3	Protection et sécurité	THEME 7	Atteintes circonstancielles
THEME 4	Révision des bilans	THEME 8	Immobilisations
		THEME 9	Brancardages

MODALITE DE VALIDATION

Avoir suivi l'intégralité de la formation PSE 2.
 Avoir satisfait aux temps d'évaluation sommative et formative.
 Avoir validé l'ensemble des compétences de la grille certificative au moins une fois
 Titulaire du PSE1.

OBTENTION

Certificat de compétence de PSE 2
 Fonction d'Equipier Secouriste au sein d'une équipe.

ORGANISATION DE LA FORMATION

Public	Tout public dès 16 ans
Prérequis	Titulaire du PSE 1
Durée	28h
Effectifs	Groupe de 6 à 12 personnes
Tarif	Individuel : 200€
Méthode pédagogique	Exposé traditionnel et participatif Remue-méninges Démonstrations Études de cas Ateliers d'apprentissage des gestes Techniques d'écoute active et de questionnement
Formation Continue / Recyclage	Tous les ans



PROTECTION CIVILE – Loiret

ZI La Saussaye, 804 rue de Gautray – 45590 SAINT CYR EN VAL
 contact@protectioncivile45.org - Tél.: 02 38 63 07 18 - http://protectioncivile45.org/
 SIRET : 482 624 616 00033 - Code NAF/APE : 9499 Z
 Association régie par la loi de 1901 – Agréée de sécurité civile



Formation Continue

Premiers Secours en Equipe

OBJECTIFS

Être capable de porter secours, sur le plan technique et humain, à une ou plusieurs victimes, en agissant seul ou au sein d'une équipe, avec ou sans matériel, dans l'attente ou en complément des services publics de secours concernés.

PUBLIC

A partir de 16 ans, titulaire du PSE 1 ou PSE 2 selon la FC.

CONTENU

Variable en fonction du programme de la DGSCGC

MODALITE DE VALIDATION

Suivre l'ensemble de la formation.

Réussir les épreuves de renouvellement de certification.

OBTENTION

Attestation de formation continue

ORGANISATION DE LA FORMATION

Public	Tout public dès 16 ans
Prérequis	Titulaire du PSE 1 ou PSE 2 selon FC
Durée	6 heures minimum
Effectifs	Groupe de 6 à 12 personnes
Tarif	Individuel : 80€
Méthode pédagogique	Exposé traditionnel et participatif Remue-méninges Démonstrations Étude de cas Ateliers d'apprentissage de gestes, Mises en situation Techniques d'écoute active et de questionnement
Formation Continue / Recyclage	Tous les ans





OBJECTIFS

Acquérir les capacités nécessaires pour amener un groupe d'apprenants à l'objectif fixé, à partir d'un référentiel. Elle regroupe les bases de la pédagogie et sert de tronc commun dans le but de suivre des modules adaptés à l'unité que le futur formateur souhaite encadrer.

PUBLIC

A partir de 18 ans.

CONTENU

Evaluation du niveau de connaissance et celle restant à acquérir par les apprenants

Utilisation de supports pédagogiques

Démontrer et justifier les techniques, les procédures et l'usage du matériel

Organiser l'apprentissage des apprenants

Placer les apprenants dans une situation proche de la réalité

Placer l'apprenant dans une situation de travail

Suivre un référentiel et adapter les activités

Evaluer l'apprenant

S'auto-évaluer dans son rôle de formateur

Etablir une communication dans le cadre de la formation

Adapter sa posture, en maîtrisant le contexte juridique ainsi que les règles établies par son autorité d'emploi

Gérer la mise en place d'une formation

Positionner le groupe en situation d'apprentissage

Gérer les comportements et les attitudes au sein du groupe

MODALITE DE VALIDATION

Une attestation de formation est délivrée, par le FNPC, aux personnes qui ont suivi toutes les séquences de formation relatives à l'acquisition des connaissances liées aux compétences définies dans l'arrêté du 8 août 2012

OBTENTION

Attestation de formation PICF.

ORGANISATION DE LA FORMATION

Public	Tout public dès 18 ans
Prérequis	Aucun
Durée	35 heures
Effectifs	Groupe de 5 à 10 personnes
Tarif	Individuel : 400€
Méthode pédagogique	Remue-méninge pédagogique Etude de cas d'amorçage Exposé Démonstration en temps réel Mises en situation
Formation Continue / Recyclage	Néant



PAE F PSC

Pédagogie Appliquée à L'emploi de
Formateur Aux Premiers Secours Citoyen



PROTECTION CIVILE
AIDER – SECOURIR – FORMER
| LOIRET

OBJECTIFS

Être capable d'organiser une séquence de formation, de réaliser, commenter et justifier les gestes et conduites à tenir, de mettre également en œuvre des techniques pédagogiques adaptées et de réaliser une évaluation des participants.

PUBLIC

Titulaire du PSC depuis – 3 ans
(ou équivalent)
Titulaire de la PIC F

CONTENU

- Tâches administratives d'une formation PSC1
- Le matériel pédagogique
- Utiliser un fil conducteur pour assurer la formation
- Animer une séquence
- Présenter la formation PSC1
- Identifier une situation en étude de cas
- Réaliser une démonstration pratique
- Animer un atelier d'apprentissage
- Mettre les participants en situation de sauveteur
- Animer les conclusions des modules
- Animer une séance de synthèse

MODALITE DE VALIDATION

Valider l'ensemble des compétences.

OBTENTION

Un certificat de compétence de formateur PSC sera établi à l'issue d'un jury d'examen convoqué par la préfecture.

ORGANISATION DE LA FORMATION

Public	Tout public dès 18 ans
Prérequis	Titulaire PSC1 – 3 ans (ou équivalent) + PIC F
Durée	28 heures
Effectifs	Groupe de 5 à 10 personnes
Tarif	Individuel : 300€
Méthode pédagogique	Exposé Travaux de groupe de préparation de séquence Simulation de séquence Débriefing QCM
Formation Continue / Recyclage	6 heures / an



PROTECTION CIVILE – Loiret

ZI La Saussaye, 149 rue des Bruyères – 45590 SAINT CYR EN VAL
contact@protectioncivile45.org - Tél.: 02 38 63 07 18 -http://protectioncivile45.org/
SIRET : 482 624 616 00025 - Code NAF/APE : 9499 Z
Association régie par la loi de 1901 – Agréée de sécurité civile
Conventionnée avec le ministère de la santé – Reconnue d'utilité publique





S.S.T.

Sauveteur
Secouriste
du Travail



PROTECTION CIVILE
AIDER – SECOURIR – FORMER
| LOIRET

OBJECTIFS

Être capable dans ses activités professionnelles, de protéger, d'alerter les secours, d'effectuer des gestes simples de premiers secours et d'être un acteur de la prévention dans l'entreprise.

PUBLIC

Tout salarié.

CONTENU

Le contenu listé ci-dessous reprend tous les thèmes de la formation initiale. L'ensemble ne pouvant pas forcément être revue sur la journée de formation, ils seront traités en priorité selon les attentes et le retour d'expérience des participants.

THEME 1	Cadre Juridique	THEME 8	Secourir
THEME 2	Rôle du SST dans l'entreprise	➤	La victime saigne abondamment
THEME 3	Mettre ses compétences au profit de la Prévention	➤	La victime s'étouffe
THEME 4	Qui informer dans l'entreprise	➤	La victime se plaint de malaise
THEME 5	Protéger la situation d'accident	➤	La victime se plaint de brûlures
THEME 6	Examiner la victime	➤	La victime se plaint d'une douleur empêchant certains mouvements
THEME 7	Alerter ou faire Alerter les secours	➤	La victime se plaint d'une plaie qui ne saigne pas abondamment
		➤	La victime ne répond pas, mais elle respire
		➤	La victime ne répond pas et ne respire pas

Cas Concrets de mise en application

MODALITE DE VALIDATION

Participer à toutes les phases de la formation
Réaliser tous les gestes de premiers secours
Participer une fois au moins, comme sauveteur, à une activité d'application et valider les critères de la fiche certificative de l'INRS.

OBTENTION

Certificat de compétence SST délivré par l'INRS.

ORGANISATION DE LA FORMATION

Public	Tout salarié
Prérequis	Aucun
Durée	14 heures
Effectifs	Groupe de 4 à 10 participants
Tarif	Individuel : 170€
Méthode pédagogique	Accueil des stagiaires dans une salle dédiée à la formation Documents supports de formation projetés Exposés théoriques et interactifs Cas concrets Mise à disposition de documents supports
Support	Support INRS fourni en fin de formation
Formation Continue / Recyclage	Maintien et Actualisation de Compétences tous les 24 mois



PROTECTION CIVILE – Loiret

ZI La Saussaye, 804 rue de Gautray – 45590 SAINT CYR EN VAL
contact@protectioncivile45.org - Tél.: 02 38 63 07 18 - http://protectioncivile45.org/
SIRET : 482 624 616 00033 - Code NAF/APE : 9499 Z
Association régie par la loi de 1901 – Agréée de sécurité civile



M.A.C. S.S.T.

Maintien et Actualisation
de Compétences de
Sauveteur Secouriste du
Travail



PROTECTION CIVILE
AIDER – SECOURIR – FORMER
| LOIRET

OBJECTIFS

Maintenir et Actualiser ses compétences de SST dans les domaines du Secours et de la Prévention.

PUBLIC

Tout salarié titulaire d'un certificat de SST.

CONTENU

Le contenu listé ci-dessous reprend tous les thèmes de la formation initiale. L'ensemble ne pouvant pas forcément être revue sur la journée de formation, ils seront traités en priorité selon les attentes et le retour d'expérience des participants.

THEME 1	Cadre Juridique	THEME 8	Secourir
THEME 2	Rôle du SST dans l'entreprise	➤	La victime saigne abondamment
THEME 3	Mettre ses compétences au profit de la Prévention	➤	La victime s'étouffe
THEME 4	Qui informer dans l'entreprise	➤	La victime se plaint de malaise
THEME 5	Protéger la situation d'accident	➤	La victime se plaint de brûlures
THEME 6	Examiner la victime	➤	La victime se plaint d'une douleur empêchant certains mouvements
THEME 7	Alerter ou faire Alerter les secours	➤	La victime se plaint d'une plaie qui ne saigne pas abondamment
		➤	La victime ne répond pas, mais elle respire
		➤	La victime ne répond pas et ne respire pas

Cas Concrets de mise en application

MODALITE DE VALIDATION

Participer à toutes les phases de la formation
Réaliser tous les gestes de premiers secours
Participer une fois au moins, comme sauveteur, à une activité d'application et valider les critères de la fiche certificative de l'INRS.

OBTENTION

Certificat de compétence SST délivré par l'INRS

ORGANISATION DE LA FORMATION

Public	Tout salarié
Prérequis	Titulaire d'un Certificat de SST
Durée	7 heures
Effectifs	Groupe de 4 à 10 participants
Tarif	Individuel 90€
Méthode pédagogique	Tour de table Étude de cas d'amorçage Démonstration Exposés Mises en situation Visionnage de séquences Écoute de décodage de messages d'alerte
Support	Support INRS fourni en fin de formation
Formation Continue / Recyclage	Maintien et Actualisation de compétences tous les 24 mois.



PROTECTION CIVILE – Loiret

ZI La Saussaye, 804 rue de Gautray – 45590 SAINT CYR EN VAL
contact@protectioncivile45.org - Tél.: 02 38 63 07 18 - http://protectioncivile45.org/
SIRET : 482 624 616 00033 - Code NAF/APE : 9499 Z
Association régie par la loi de 1901 – Agréée de sécurité civile



A.P.S. – A.S.D.

Acteur Prévention

Secours

Aide et Soins à Domicile



PROTECTION CIVILE

AIDER – SECOURIR – FORMER

| LOIRET

OBJECTIFS

Être capable d'adopter un comportement adapté en cas de dysfonctionnement d'incident de la personne aidée.

Participer à l'amélioration de ses conditions de travail de manière à réduire les risques d'accidents du travail ou de maladies professionnelles.

PUBLIC

Tout intervenant à domicile.

CONTENU

La formation vise à donner aux aidants et aux soignants à domicile des compétences en prévention des risques professionnels, ainsi qu'en secours en cas d'incident ou d'accident.

DOMAINE PREVENTION

- ❖ La démarche de prévention
- ❖ Les risques de la profession
- ❖ Les situations de travail dangereuses
- ❖ Les propositions d'amélioration
- ❖ Les principes de sécurité et d'économie de l'effort : manutention des personnes
- ❖ L'ALM

MODALITE DE VALIDATION

Participer à toutes les phases de la formation

Réaliser toutes les techniques

Valider les épreuves de certification du domaine prévention)

OBTENTION

Certificat d'Acteur Prévention Secours

Secteur de l'Aide et du Soins à

Domicile délivré par l'INRS

ORGANISATION DE LA FORMATION

Public	Tout salarié dans le secteur de l'aide et du soins à domicile
Prérequis	Aucun
Durée	21 heures
Effectifs	Groupe de 4 à 8 participants
Méthode pédagogique	Etudes de cas Démonstrations Pratiques Apprentissage de gestes Mises en situation
Support	Support INRS fourni en fin de formation
Formation Continue / Recyclage	Maintien et Actualisation de Compétences tous les 24 mois.



PROTECTION CIVILE – Loiret



Aide et soin
à domicile

MAC A.P.S. – A.S.D.

Maintien et Actualisation
des Compétences Aps-Asd



PROTECTION CIVILE

AIDER – SECOURIR – FORMER

| LOIRET

OBJECTIFS

Maintenir et Actualiser ses compétences d'APS-ASD dans les domaines de la Prévention.

PUBLIC

Tout intervenant à domicile titulaire du certificat APS-ASD.

CONTENU

Le contenu listé ci-dessous reprend tous les thèmes de la formation initiale. L'ensemble ne pouvant pas forcément être revue sur la journée de formation, ils seront traités en priorité selon les attentes et le retour d'expérience des participants.

DOMAINE PREVENTION

- ❖ La démarche de prévention
- ❖ Les risques de la profession
- ❖ Les situations de travail dangereuses
- ❖ Les propositions d'amélioration
- ❖ Les principes de sécurité et d'économie de l'effort : manutention des personnes
- ❖ L'ALM

MODALITE DE VALIDATION

Participer à toutes les phases de la formation

Réaliser toutes les techniques

Valider les épreuves de certification du domaine prévention

OBTENTION

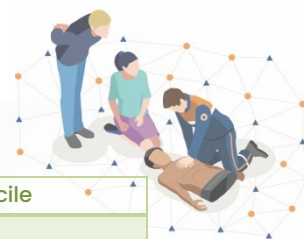
Certificat d'Acteur Prévention Secours

Secteur de l'Aide et du Soins à

Domicile délivré par l'INRS

ORGANISATION DE LA FORMATION

Public	Tout salarié dans le secteur de l'aide et du soin à domicile
Prérequis	Aucun
Durée	14 heures
Effectifs	Groupe de 4 à 8 participants
Méthode pédagogique	Etudes de cas Démonstrations Pratiques Apprentissage de gestes Mises en situation
Support	Support INRS fourni en fin de formation
Formation Continue / Recyclage	Maintien et Actualisation de Compétences tous les 24 mois.



PROTECTION CIVILE – Loiret

E.P.I.

Equipier de Première
Intervention



PROTECTION CIVILE
AIDER – SECOURIR – FORMER
| LOIRET

OBJECTIFS

Être capable de réagir face à un début d'incendie.
Connaître le rôle des chargés d'évacuation (guide-file, serre-file)

PUBLIC

Tout salarié.

CONTENU

La formation permet d'acquérir le bon comportement face à un début d'incendie et de connaître les différentes missions en tant que chargés d'évacuation.

THEME 1	La réglementation et la prévention des risques incendie	THEME 4	Le triangle du feu, les classes de feux et la propagation
THEME 2	Le feu : causes et conséquences d'un incendie	THEME 5	Choix et mode d'emploi des extincteurs
THEME 3	L'évacuation, le rôle de chaque intervenant / Guide file – Serre file	THEME 6	Exercice d'extinction sur simulateur de flamme

MODALITE DE VALIDATION

Participer à toutes les phases de la formation

OBTENTION

Attestation d'équipier de première intervention

ORGANISATION DE LA FORMATION

Public	Tout salarié
Prérequis	Aucun
Durée	3 heures
Effectifs	Groupe de 4 à 10 participants
Tarif	Pour un groupe 500€
Formation Continue / Recyclage	Tous les ans



PROTECTION CIVILE – Loiret

ZI La Saussaye, 804 rue de Gautray – 45590 SAINT CYR EN VAL
contact@protectioncivile45.org - Tél.: 02 38 63 07 18 - <http://protectioncivile45.org/>
SIRET : 482 624 616 00033 - Code NAF/APE : 9499 Z
Association régie par la loi de 1901 – Agréée de sécurité civile



OBJECTIFS

Être capable d'adopter de bonnes postures et de faire de bons gestes dans sa situation de travail afin d'éviter les accidents dus à l'activité physique.

PUBLIC

Tout salarié.

CONTENU

La formation permet d'acquérir une démarche d'analyse de sa situation de travail et d'identifier les risques afin de pouvoir mettre en place des postures et des gestes évitant de se blesser.

Deux contenus sont possibles selon les thèmes abordés, le premier d'une demi-journée sur les gestes et postures, le second sur une journée comprenant en plus l'analyse de sa situation de travail.

THEME 1

Connaître les risques de son métier

- ❖ *Situer l'importance des atteintes à la santé liée à l'activité physique*
- ❖ *Notion de dangers, de situations dangereuses, de dommages, d'AT et de MP. ⁽¹⁾*
- ❖ *Les Troubles Musculo-Squelettiques*

THEME 2

Observer et analyser sa situation de travail ⁽¹⁾

- ❖ *Les différentes dimensions de l'Homme au travail*
- ❖ *Repérer les facteurs qui influencent le travail et sollicite l'Homme dans ces 3 dimensions*

THEME 3

Se protéger en respectant les principes de sécurité et d'économie d'effort

- ❖ *Le fonctionnement et les limites du corps humain*
- ❖ *Appliquer les principes de sécurité physique et d'économie d'effort*

MODALITE DE VALIDATION

Participer à toutes les phases de la formation

OBTENTION

Attestation de suivi d'une formation
« Gestes et Postures »

ORGANISATION DE LA FORMATION

Public	Tout salarié
Prérequis	Aucun
Durée	3h30 ou 6h
Effectifs	Groupe de 4 à 10 participants
Tarif	Nous consulter
Méthode pédagogique	Pédagogie active apprentissage des gestes et postures Simulation
Formation Continue / Recyclage	Non obligatoire



S.C.N. 1

SECOURISME CANIN

NIVEAU 1

**PROTECTION CIVILE****AIDER – SECOURIR – FORMER****| LOIRET**

OBJECTIFS

Être capable de prendre en charge et porter les premiers secours à son propre chien avant consultation ou arrivée du vétérinaire.

PUBLIC

Tout public.

CONTENU

La formation permet d'acquérir un comportement réfléchi et des gestes efficaces face à un chien dont l'intégrité physique est menacée.

THEME 1	Observation et anatomie de base de son chien	THEME 7	Les hémorragies
THEME 2	Protéger, alerter, poser un lien	THEME 8	Obstruction des Voies Aériennes
THEME 3	Malaise, et dégagement d'urgence	THEME 9	La perte de connaissance
THEME 4	Les plaies et l'approche (aborder un chien)	THEME 10	L'arrêt Cardiaque
THEME 5	Les brûlures	THEME 11	Envenimation et intoxication maladies
		THEME 12	Trousses de secours

MODALITE DE VALIDATION

Participer à toutes les phases de la formation

Réaliser tous les gestes de premiers secours au cours des phases d'apprentissage pratique

OBTENTION

Attestation de formation de « Premiers-Secours Canin »

ORGANISATION DE LA FORMATION

Prérequis	Aucun
Durée	7 heures minimum de face à face pédagogique
Effectifs	Groupe de 4 à 10 personnes
Tarif	Individuel : 60€
Méthode pédagogique	Etudes de cas Exposé Démonstrations pratiques Apprentissage du geste
Support	Support fourni en fin de formation



PROTECTION CIVILE – Loiret

ZI La Saussaye, 804 rue de Gautray – 45590 SAINT CYR EN VAL
contact@protectioncivile45.org - Tél.: 02 38 63 07 18 -http://protectioncivile45.org/
SIRET : 482 624 616 00033 - Code NAF/APE : 9499 Z
Association régie par la loi de 1901 – Agréée de sécurité civile



OBJECTIFS

Être capable de réagir correctement face à une situation d'accident de la vie courante.

PUBLIC

Enfant entre le CP et le CM2.

CONTENU

La formation permet de sensibiliser au plus tôt les jeunes sur l'importance de connaître les gestes de secours, le contenu varie en fonction du niveau et aborde au total :

THEME 1	La prévention des dangers	THEME 5	La victime est inconsciente et respire
THEME 2	Se protéger et protéger les autres	THEME 6	Les brûlures
THEME 3	Alerter les secours	THEME 7	Les traumatismes des os et articulation
THEME 4	La victime saigne abondamment		

➤ Exercice de mise en application

MODALITE DE VALIDATION

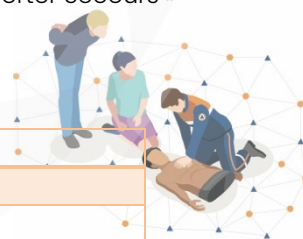
Participer à toutes les phases de la formation

OBTENTION

Attestation de suivi d'une formation
« Apprendre à Porter Secours »

ORGANISATION DE LA FORMATION

Public	Du CP au CM2
Prérequis	Aucun
Durée	½ journée à 1 journée selon le niveau
Effectifs	1 classe
Tarif	190€ par classe + forfait déplacement
Méthode pédagogique	Etudes de cas Démonstrations pratiques Exercice en groupe Mises en situation



G.Q.S. – N

Gestes Qui Sauvent sur le Nourrisson



PROTECTION CIVILE
AIDER – SECOURIR – FORMER
| LOIRET

OBJECTIFS

Être capable de porter secours à un nourrisson face à un accident de la vie courante.

PUBLIC

Tout public

CONTENU

La formation permet d'acquérir le bon comportement et les bons gestes face à un nourrisson victime d'un accident domestique.

THEME 1	La Prévention des accidents domestiques	THEME 6	La crise convulsive
THEME 2	La Protection	THEME 7	Le nourrisson ne respire plus – Mort inattendue du nourrisson
THEME 3	L'alerte aux secours	THEME 8	Syndrome du bébé secoué
THEME 4	Le Nourrisson s'étouffe		
THEME 5	Le Nourrisson ne réagit plus		

MODALITE DE VALIDATION

Participer à toutes les phases de la formation

OBTENTION

Attestation de formation.

ORGANISATION DE LA FORMATION

Public	Tout public
Prérequis	Aucun
Durée	2 heures
Effectifs	Groupe de 15 personnes
Tarif	20€ par personne
Méthode pédagogique	Exposé Interactif Démonstration Pratique Apprentissage de gestes



PROTECTION CIVILE – Loiret

ZI La Saussaye, 804 rue de Gautray – 45590 SAINT CYR EN VAL
contact@protectioncivile45.org - Tél.: 02 38 63 07 18 - <http://protectioncivile45.org/>
SIRET : 482 624 616 00033 - Code NAF/APE : 9499 Z
Association régie par la loi de 1901 – Agréée de sécurité civile

S.E.N.Secours sur l'Enfant
et Nourrisson**PROTECTION CIVILE**
AIDER – SECOURIR – FORMER
| LOIRET

OBJECTIFS

Être capable de porter secours à un enfant ou un nourrisson face à un accident de la vie courante.

PUBLIC

Tout public

CONTENU

La formation permet d'acquérir le bon comportement et les bons gestes face à un nourrisson victime d'un accident domestique.

THEME 1	La Prévention des accidents domestiques	THEME 6	Le saignement abondant
THEME 2	La Protection	THEME 7	L'étouffement
THEME 3	L'alerte aux secours	THEME 8	La plaie simple
THEME 4	La perte de connaissance	THEME 9	La Brûlure simple
THEME 5	L'arrêt cardiaque		

MODALITE DE VALIDATION

Participer à toutes les phases de la formation

OBTENTION

Attestation de formation.

ORGANISATION DE LA FORMATION

Public	Tout public
Prérequis	Aucun
Durée	4 heures
Effectifs	Groupe de 15 personnes
Tarif	Tarif groupe, nous consulter
Méthode pédagogique	Exposé Interactif Démonstration Pratique Apprentissage de gestes



PROTECTION CIVILE – Loiret

ZI La Saussaye, 804 rue de Gautray – 45590 SAINT CYR EN VAL
contact@protectioncivile45.org - Tél.: 02 38 63 07 18 -http://protectioncivile45.org/
SIRET : 482 624 616 00033 - Code NAF/APE : 9499 Z
Association régie par la loi de 1901 – Agréée de sécurité civile

Mise en place d'un CARE



PROTECTION CIVILE
AIDER – SECOURIR – FORMER
| LOIRET

Centre d'Accueil et de REgroupement

OBJECTIFS

Comprendre le contexte de la prise en charge de la population et savoir mettre en place un CARE et prévoir son évolution en cas de besoin.

PUBLIC

Personne chargée de la mise en place d'un CARE

CONTENU

THEME 1

Contexte et Périmètre d'action

- o Contexte du soutien à la population
- o Définition des différentes personnes prise en charge
- o Les différentes phases de l'organisation
- o Les missions à assurer

THEME 2

La Réponse Opérationnelle

- o L'accueil et place du CARE
- o Missions Annexes
- o Montée en puissance d'un CARE

THEME 3

L'identification des acteurs

- o Chaine de commandement
- o Coordination
- o Présentation des acteurs

THEME 4

Le CARE

- o Présentation du CARE
- o Module / Unité
- o Présentation des moyens de la commune
- o Utilisation du matériel (montage de lit, tente, ...) selon matériel à disposition
- o Exercice d'application sur plan : mettre en place un CARE avec ses différents modules selon le local

MODALITE DE VALIDATION

Participé à toutes les phases de la formation

OBTENTION

Attestation de formation

ORGANISATION DE LA FORMATION

Prérequis	Aucun
Durée	3 heures
Effectifs	Groupe 15 personnes
Méthode pédagogique	Remue-méninges Exposé Démonstrations pratiques Atelier d'apprentissage du geste et du matériel Mise en situation
Tarif	Groupe : 400€



PROTECTION CIVILE – Loiret

ZI La Saussaye, 804 rue de Gautray – 45590 SAINT CYR EN VAL
contact@protectioncivile45.org - Tél.: 02 38 63 07 18 - http://protectioncivile45.org/
SIRET : 482 624 616 00033 - Code NAF/APE : 9499 Z
Association régie par la loi de 1901 – Agréée de sécurité civile